

JOBST UltraSheer Podkolanówki CCL 1, palce odkryte, kolor karmel, długość petite



Cena od: 172,99 zł

Opis produktu

Podkolanówki uciskowe JOBST UltraSheer CCL1 (1 klasa kompresji)

to eleganckie, cienkie i transparentne produkty uciskowe, które wyglądają jak najlepszej jakości tradycyjne rajstopy, pończochy i podkolanówki. Dzięki wysokiej jakości zastosowanych włókien są łatwe do zakładania i zdejmowania, doskonale dopasowują się do kształtów ciała i pozwalają skórze oddychać. Są miękkie w dotyku, zapewniają nogom doskonały wygląd, a przede wszystkim wspierają krążenie.

NOWE OPAKOWANIA JOBST

Marka JOBST zmienia opakowania produktów - unikalny design i nowa kolorystyka, aby w prosty sposób identyfikować linie produktowe i potrzeby pacjentów. Produkt wewnątrz jest cięgle ten sam, nie zmienia się. Zmiana jest sukcesywna i płynna, więc w ramach zamówienia może być wysłane dotychczasowe opakowanie lub nowe, w zależności czy dany produkt został już wyprodukowany w nowym opakowaniu.

SZCZEGÓŁY:

KLASA KOMPRESJI: I (18-21 mmHg)

DŁUGOŚĆ: Petite

WERSJA: Palce odkryte

KOLOR: Caramel (Karmelowy)

WYKOŃCZENIE MANKIETU: SoftFit

PRZEZNACZENIE: dla kobiet

SKŁAD: 53% poliamid, 47% elastan

OPAKOWANIE: 1 para

DOSTĘPNE INNE KOLORY: Natural, Golden Beige, Caramel, Tan, Bronze, Espresso, Cranberry, Navy, Anthracite, Black



Transparentne

Cienki przezroczysty materiał, zapewnia elegancki wygląd



Oddychające

Przepuszczają powietrze, zapewniając komfort noszenia przez cały dzień



Lśniące

Delikatny połysk sprawia, że nogi wyglądają pięknie i zdrowo

WSKAZANIA:

- Ciężkie i opuchnięte nogi
- Pajęczki
- Łylaki
- Przewlekła choroba żylna
- Profilaktyka

Więcej informacji na temat wskazań znajduje się w instrukcji użytkowania.

JAK DOBRA? ODPOWIEDNI ROZMIAR?

Zmierz nogi w następujących miejscach:

1. Obwód w najwęższym miejscu nad kostką (cB)
2. Obwód w najszerszym miejscu w łydce (cC)
3. Obwód 2 cm pod kolanem (cD)
4. Zmierz długość nogi – mierzymy na bosą, prosto postawioną stopę na podłodze, po wewnętrznej stronie nogi, od podłogi do 2 cm pod kolanem

Tabela rozmiarów

Obwód w cm							Przeгляд wszystkich obwodów i długości
Punkt pomiaru ▼	Rozmiary						
	I	II	III	IV	V	VI	
cG standard	43-48	45-52	49-56	53-60	56-64	60-68	
cG wide	49-57	53-62	57-67	61-72	65-77	69-81	
cG	43-57	45-62	49-67	53-72	56-77	60-81	
cF	39-52	41-56	44-60	47-65	50-69	53-73	
cE	30-37	33-40	35-43	37-45	39-48	41-51	
cD	27-33	29-36	32-39	34-42	36-45	38-48	
cC	28-34	30-37	33-40	35-43	37-46	39-49	
cB'	23-27	24-29	26-32	29-35	31-37	33-39	
cB	18-20	20-22	22-24	24-26	26-28	28-30	
cY	26-31	28-33	29-35	31-37	32-38	33-40	
cA	17-22	19-24	21-26	23-29	25-32	27-34	
Długość w cm							
AD	Długość	lD	Regular	39-45	Petite	34-39	
AG		lG	Regular	70-80	Petite	60-69	
AT		lK	Regular	75-85	Petite	65-75	
Max. Część brzuszna Zalecenia w zależności rozmiaru	I	od talii 80, bioder 95		IV-V	od talii 110, Bioder 125		
	II-III	od talii 90, bioder 105		VI	od talii 120, bioder 135		

Pomiarów należy dokonywać na nieobciążonej kośćce. Dopasowanie stopnia ucisku ma bardzo duże znaczenie. Nie może on być zbyt delikatny, ponieważ będzie nieskuteczny. Z kolei zbyt silny ucisk może spowodować upośledzenie przepływu krwi w tętnicach kończyn dolnych.

SPOSÓB ZAKŁADANIA:

Nakładanie produktów uciskowych zaleca się rano (przed wstaniem z łóżka) w pozycji leżącej. Zakładanie należy rozpocząć od palców do kostki, rozprowadzając przy tym materiały równomiernie na stopie. Trzeba zwrócić uwagę na dokładne umieszczenie piąty. Po nałożeniu do kolana, dokładnie rozprowadzić na łydce zmniejszając nieco napięcie wynikające z nakładania. Na koniec wygładzić wszystkie zgrubienia i zmarszczenia. Aby zapobiec przetarciom i uszkodzeniom produktu, należy pielęgnować piąty, nosić właściwe obuwie oraz pilnować, by nie zahaczył produktu czymś ostrym.

SPOSÓB CZYSZCZENIA I PRZECHOWYWANIA:

Prać ręcznie lub w pralce w wodzie o temp. 40°C przy użyciu delikatnych środków piorących. Nie dopuszczać do silnego zabrudzenia. Nie należy prasować, chlorować, wybielać i czyścić chemicznie. Suszyć w stanie rozłożonym z daleka od źródła ciepła. Przechowywać w temperaturze pokojowej, w suchym i zacienionym miejscu.

BEZWZGLĘDNE PRZECIWWSKAZANIA:

- Zaawansowana obwodowa niedrożność tętnic
- Niewyrównana niewydolność serca
- Septyczne zapalenie żył

WZGLĘDNE PRZECIWWSKAZANIA:

- Szczyłce dermatozy
- Uczulenie na materiał, z którego wykonana jest pończocha uciskowa
- Zaburzenia czucia w kończynach
- Zaawansowana neuropatia obwodowa (np. cukrzyca)
- Pierwotne rozległe zapalenie stawów







OSTRZEŻENIE:

Dobór klasy kompresji, rozmiar i stosowanie produktów medycznych uciskowych II klasy kompresji należy skonsultować z lekarzem. W razie wystąpienia ostrego bólu lub podrażnienia skóry trzeba zaprzestać noszenia i zgłosić to lekarzowi.

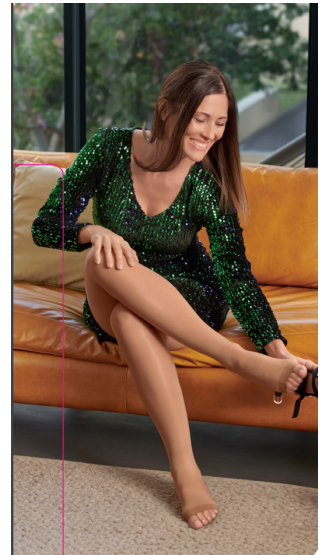
To jest wyrób medyczny. Używaj go zgodnie z instrukcją

u?ywaniana lub etykiet?.

Warianty produktu

	Rozmiar 1, długość petite Rozmiar 1, długość petite	172,99 zł
	Rozmiar 2, długość petite Rozmiar 2, długość petite	172,99 zł
	Rozmiar 3, długość petite Rozmiar 3, długość petite	172,99 zł
	Rozmiar 4, długość petite Rozmiar 4, długość petite	172,99 zł
	Rozmiar 5, długość petite Rozmiar 3, długość petite	172,99 zł
	Rozmiar 6, długość petite Rozmiar 6, długość petite	172,99 zł

Galeria



-  **Transparentne**
Cienki przezroczysty materiał, zapewnia elegancyjny wygląd
-  **Oddychające**
Przepuszczają powietrze, zapewniając komfort noszenia przez cały dzień
-  **Lśniąco**
Delikatny połysk sprawia, że nogi wyglądają pięknie i zdrowo

Przewidziane zastosowanie
 Przewidziane zastosowanie


Przeznaczenie	Przeznaczenie	Przeznaczenie	Przeznaczenie
OT	OT	OT	OT
Przeznaczenie	Przeznaczenie	Przeznaczenie	Przeznaczenie

Opcje wykończenia Zewnętrzne/wewnętrzne



Tabela rozmiarów

Wzrost	Ciężar				Przebieg naczynek nóg (ciężki)
	45-55	55-65	65-75	75-85	
150-160	45-55	55-65	65-75	75-85	OT
160-170	45-55	55-65	65-75	75-85	OT
170-180	45-55	55-65	65-75	75-85	OT
180-190	45-55	55-65	65-75	75-85	OT
190-200	45-55	55-65	65-75	75-85	OT



Przebieg produktów

Przebieg	OT	OT	OT	OT
Przebieg	Przebieg	Przebieg	Przebieg	Przebieg